

CAMPUS RÉGION DU NUMÉRIQUE



LE CAMPUS AU CŒUR D'UNE POLITIQUE RÉGIONALE AMBITIEUSE

La Région Auvergne-Rhône-Alpes s'engage au quotidien pour un développement numérique adapté aux besoins de ses habitants et de son territoire.

+ DE SERVICES CONCRETS

- ✓ DÉMATÉRIALISER ET SIMPLIFIER LES RELATIONS ENTRE L'ADMINISTRATION ET LA POPULATION
- ✓ SÉCURISER L'USAGE DES NOUVELLES TECHNOLOGIES POUR UNE VRAIE CITOYENNETÉ NUMÉRIQUE

DES RÉSEAUX + DÉVELOPPÉS

- ✓ CONNECTER 100% DU TERRITOIRE AU TRÈS HAUT DÉBIT (30 MBS)
- ✓ ÉQUIPER LES ZONES BLANCHES POUR UNE MEILLEURE COUVERTURE EN TÉLÉPHONIE MOBILE



La Région
Auvergne-Rhône-Alpes

650
MILLIONS
D'€

INVESTIS
EN 5 ANS

NOTRE OBJECTIF : L'EMPLOI!

- ✓ RÉPONDRE AUX BESOINS DES ENTREPRISES ET DE L'ÉCONOMIE
- ✓ FORMER JEUNES ET SALARIÉS AUX NOUVELLES COMPÉTENCES

CAMPUS
RÉGION 
DU NUMÉRIQUE



RÉPONDRE À DE VRAIS BESOINS

**” PALLIER LE MANQUE DE MAIN D'ŒUVRE QUALIFIÉE
DANS LES NOUVEAUX MÉTIERS EN AUVERGNE-RHÔNE-ALPES ”**

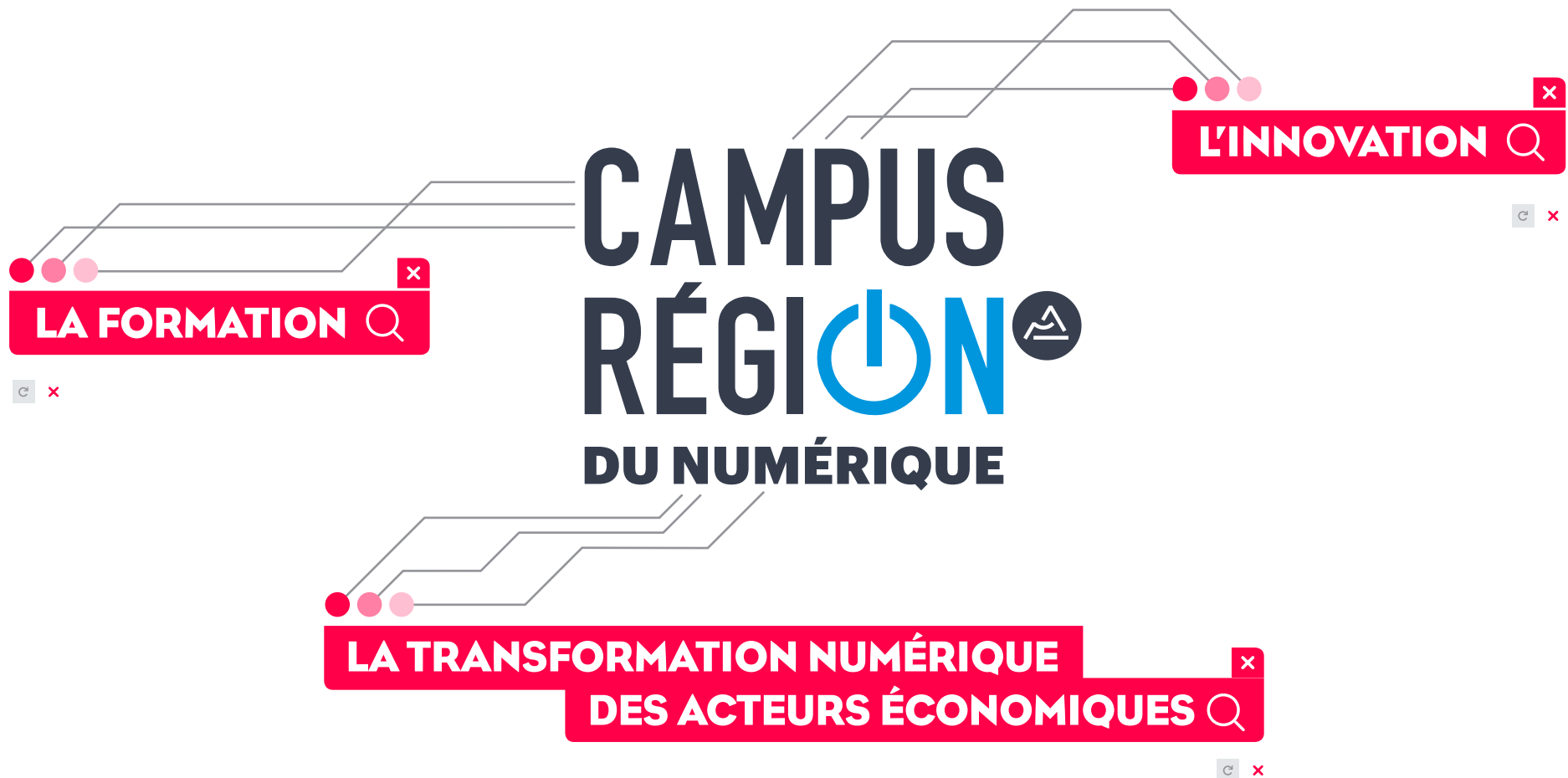
**” MIEUX ADAPTER
LES FORMATIONS
AUX BESOINS
DE TRANSFORMATION
DES ENTREPRISES ”**

**CAMPUS
RÉGION 
DU NUMÉRIQUE**

**” RÉDUIRE
LA FRACTURE NUMÉRIQUE
À L'ÉCHELLE DU TERRITOIRE
RÉGIONAL ”**

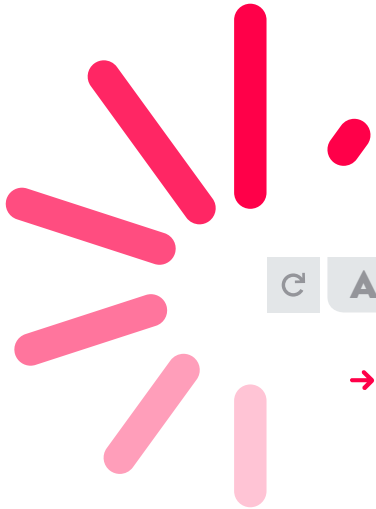
**” ACCOMPAGNER
PLUS DE SALARIÉS ET D'ENTREPRENEURS
VERS LES TECHNOLOGIES ET LEURS USAGES ”**

1 CAMPUS,
3 COMPOSANTES,
UNE PRÉSENCE SUR TOUT LE TERRITOIRE






LA FORMATION

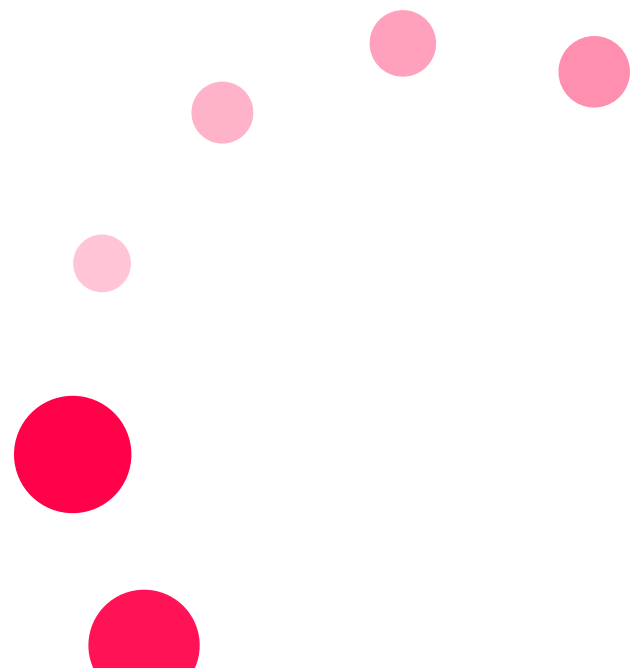


AU CAMPUS

- INITIALE, CONTINUE,
EN ALTERNANCE
OU EN APPRENTISSAGE
- DU BAC-3 AU BAC+6
- 8 ÉCOLES RÉSIDENTES
- PLUS DE 800 ÉTUDIANTS
- DES ESPACES D'IDÉATION,
DE CRÉATIVITÉ ET DE COWORKING
POUR FAVORISER L'INNOVATION
- TOUS LES PROFILS,
TOUS LES RYTHMES,
TOUTES LES PÉDAGOGIES

SUR LE TERRITOIRE

DES DIZAINES
DE FORMATIONS
LABELLISÉES
HORS-LES-MURS 





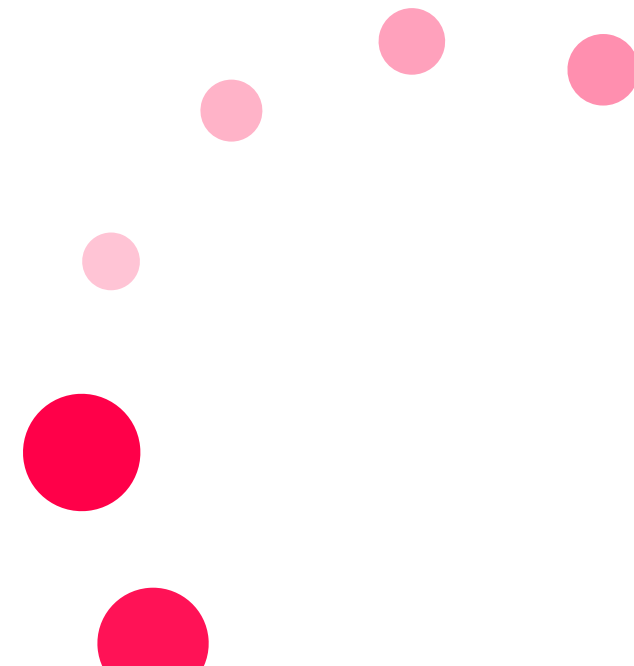
LA TRANSFORMATION NUMÉRIQUE DES ACTEURS ÉCONOMIQUES

🔄 AU CAMPUS

- UNE ANALYSE DE LA MATURITÉ NUMÉRIQUE DE L'ENTREPRISE
- UN ACCOMPAGNEMENT CONCRET DES PROJETS
- DES SERVICES INNOVANTS ET COMPLÉMENTAIRES :
RECHERCHE DE FINANCEMENTS,
FORMATION DES ENTREPRENEURS
ET DES SALARIÉS, RENCONTRES
PROFESSIONNELLES,
ÉVÈNEMENTS INTERNATIONAUX,
EXPÉRIMENTATIONS,
PARTAGES D'EXPÉRIENCE, ETC.

🔄 SUR LE TERRITOIRE

DES RELAIS PARTOUT
EN RÉGION POUR ACCOMPAGNER
LES ENTREPRISES
DANS LEUR TRANSFORMATION





L'INNOVATION



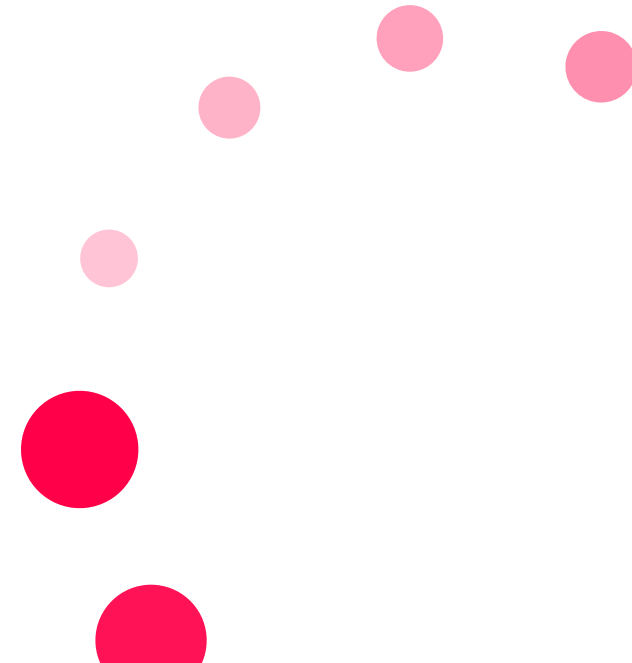
AU CAMPUS

- UN ENGAGEMENT COLLECTIF POUR L'INDUSTRIE DU FUTUR
- DES OUTILS AGILES ET PARTAGÉS : PLATEFORME MUTUALISÉE, LABORATOIRES, OUTILS COLLABORATIFS...
- LE DIH (DIGITAL INNOVATION HUB) MINASMART



SUR LE TERRITOIRE

LA LABELLISATION FABRÉGION ET LA MISE EN RÉSEAU DES FABLABS ET AUTRES TIERS-LIEUX 



DEPUIS SEPTEMBRE 2017

LE CAMPUS RÉGION AUJOURD'HUI

➔ À Lyon Confluence,
et sur tout le territoire
régional



UN CAMPUS CONVIVAL

- UN LIEU DE VIE ET DE TRAVAIL
- OUVERT 24H/24, 7J/7
- DES ESPACES OUVERTS ET ADAPTÉS AU TRAVAIL EN GROUPE, DANS UN ESPRIT MODULAIRE
- DES SYNERGIES AU QUOTIDIEN

UN CAMPUS ET SES RÉSEAUX

- DES FORMATIONS ADAPTÉES AUX BESOINS DES ENTREPRISES
- DES ANIMATIONS ET PROJETS COMMUNS : JOBDATINGS, HACKATHONS, ETC
- UN ACCÈS À L'EMPLOI FACILITÉ POUR NOS DIPLÔMÉS/CERTIFIÉS

CAMPUS
RÉGION
DU NUMÉRIQUE

DEPUIS SEPTEMBRE 2017

LE CAMPUS RÉGION AUJOURD'HUI

➔ À Lyon Confluence,
et sur tout le territoire
régional

UN CAMPUS TERRITORIALISÉ

- LE PROJET-PHARE D'UNE POLITIQUE AMBITIEUSE DE DÉVELOPPEMENT NUMÉRIQUE DU TERRITOIRE
- UNE MISE EN RÉSEAU DE FABLABS, DE FORMATIONS ET D'INITIATIVES LOCALES
- DES ACTIONS AU PLUS PRÈS DES CITOYENS ET DES ENTREPRISES

UN CAMPUS INCLUSIF

- DES ACTIONS POUR LE HANDICAP ET LA MIXITÉ
- TOUS LES PROFILS, DU SCIENTIFIQUE AU CRÉATIF
- TOUS LES ÂGES, DU COLLÉGIEN AU QUINQUAGÉNAIRE
- TOUS LES NIVEAUX, DU BAC-3 AU BAC+6
- TOUS LES MÉTIERS : DÉVELOPPEUR, CHEF DE PROJET, WEBDESIGNER, EXPERT CYBERSÉCURITÉ, RESPONSABLE SYSTÈMES ET RÉSEAUX, TECHNICIEN DE MAINTENANCE, COMMUNITY MANAGER, DATA SCIENTIST, ANIMATEUR 3D, TECHNICIEN INDUSTRIEL...



DÈS SEPTEMBRE 2020

LE CAMPUS RÉGION DEMAIN

→ À Charbonnières-les-Bains,
avec une présence renforcée
sur le territoire régional

Un geste architectural fort
pour un bâtiment emblématique



TROIS AMBITIONS

- FORMER AUX MÉTIERS DE DEMAIN
ET AUX NOUVELLES COMPÉTENCES
- FACILITER LA TRANSFORMATION
NUMÉRIQUE DES ACTEURS
ÉCONOMIQUES
- ACCOMPAGNER LE TOURNANT
DE L'INDUSTRIE DU FUTUR

LE HUB QUI ACCÉLÈRE
LA TRANSFORMATION
NUMÉRIQUE RÉGIONALE

DES IMPACTS CONCRETS ÉCONOMIQUES ET SOCIÉTAUX

L'excellence régionale
en transformation
industrielle par le digital

Une usine de recherche
et d'innovation agile
et collaborative

Des laboratoires
de recherche et
des entreprises leaders
dans leurs domaines

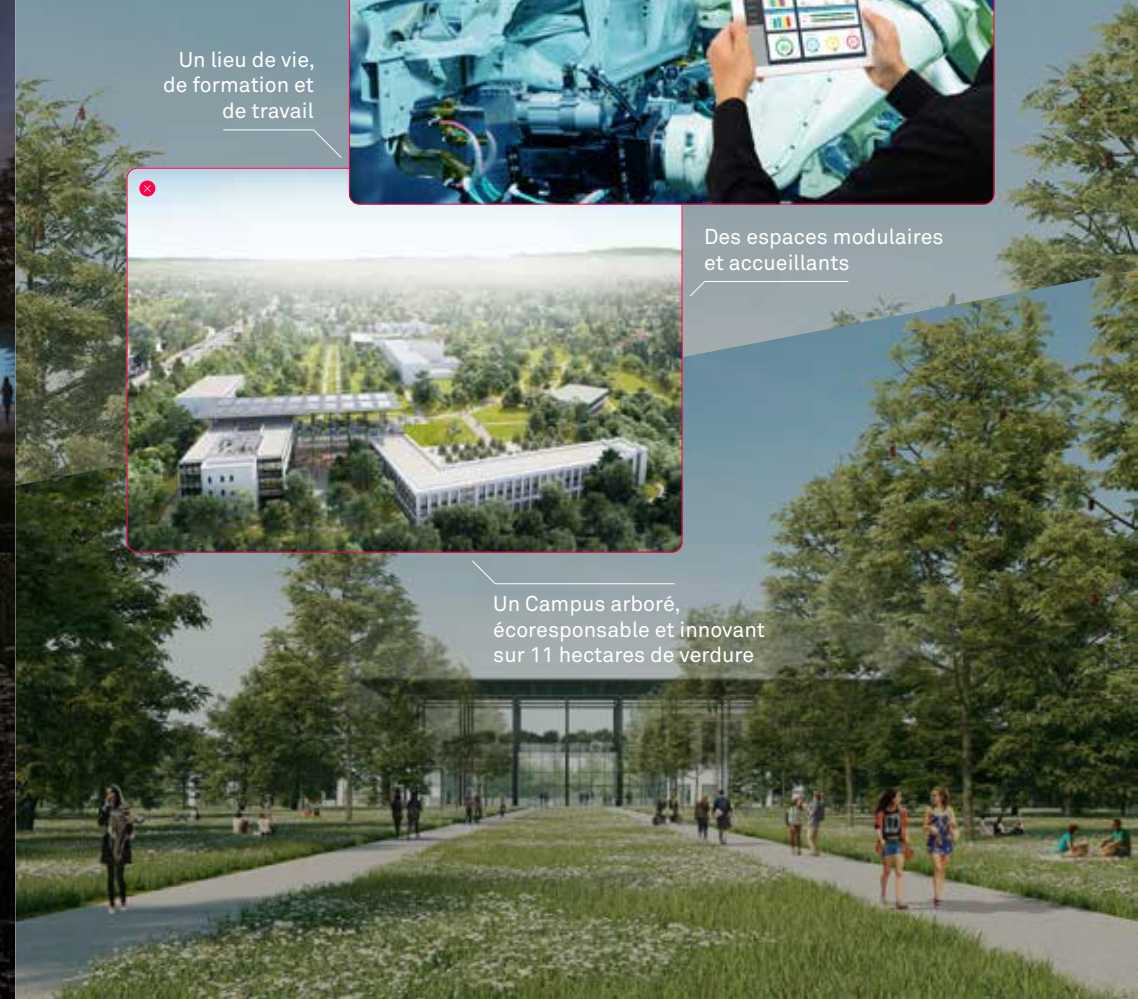
Un lieu de vie,
de formation et
de travail



Des espaces modulaires
et accueillants



Un Campus arboré,
écoresponsable et innovant
sur 11 hectares de verdure



CAMPUS RÉGION[®] DU NUMÉRIQUE

Une initiative de



La Région
Auvergne-Rhône-Alpes

www.campus-region.fr

 @CampusRegion  [linkedin.com/company/campus-région](https://www.linkedin.com/company/campus-région)

Campus Région du numérique
11 passage Panama
69002 Lyon
campus.region@auvergnerhonealpes.fr